

EU-Konformitätserklärung

Hiermit erklärt die SHIFT GmbH, dass sich dieser SHIFT Smartcharger in Übereinstimmung mit den grundlegenden Anforderungen und den übrigen einschlägigen Bestimmungen der 2014/30/EU EC-Richtlinie befindet.

© 2021 SHIFT GmbH. Alle Rechte vorbehalten.

Das SHIFT-Logo ist eine in Deutschland und weiteren Ländern eingetragene Marke der SHIFT GmbH, Campus 7, 34590 Falkenberg



Please NEVER throw away a SHIFT product. It has a big value to us, even if broken. We will reuse, refurbish or recycle. Visit: www.shiftphones.com/shift-cycles



Sicherheitshinweise

- Überprüfe, ob dein Gerät kompatibel ist.
- Nimm den Smartcharger nicht auseinander.
- Bitte keinen Flüssigkeiten aussetzen.
- Vermeide Stürze.
- Betriebstemperatur 0°C - 40°C.
- Nur mit kompatiblen Kabeln verwenden.
- Bei Defekt bitte nicht im Hausmüll entsorgen.

Safety requirements

- Check, if your device is compatible to the Smartcharger.
- Do not open the Smartcharger yourself.
- Do not expose to liquids.
- Avoid dropping.
- Operating temperature 0°C - 40°C.
- Only use with compatible cables.
- When broken, don't throw in household rubbish.

Kontakt

Wir haben ein Team aus kompetenten und überaus freundlichen Menschen, die sich für deine Supportanfragen gerne Zeit nehmen.

Direkte Hilfe bekommst du unter: shiftphones.com/hilfe

Support

Meet/Contact our staff of competent and very friendly people who are happy to take the time to answer your support requests.

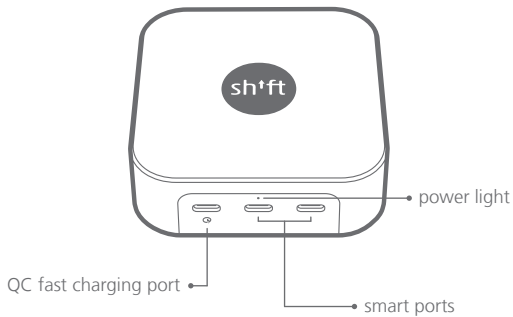
Get instant help at: shiftphones.com/hilfe (German only)



SMARTCHARGER

3-port USB type C

Benutzerhandbuch
user manual

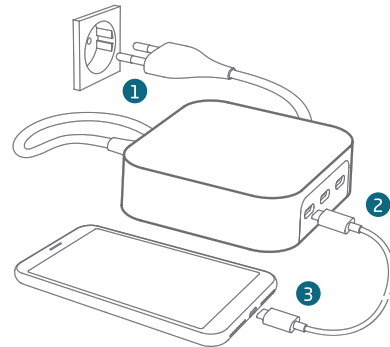


Herzlichen Dank

Du hast dich mit dem SHIFT Smartcharger für ein intelligentes und hochwertiges Ladegerät entschieden. Um die Langlebigkeit deiner Geräte zu fördern, ist es wichtig, sie nicht mit beliebigen Chargern aufzuladen. Die falsche Stromzufuhr kann Akkus oder Batterien und somit auch dein Endgerät schädigen. Unser Smartcharger ermittelt den Bedarf deines Smartphones oder Tablets und sorgt für einen fehlerfreien Ladeprozess.

Thanks

You've chosen the SHIFT Smartcharger, a smart and high quality charger. To assist the longevity of your devices, it is important not to fill them with any chargers. The wrong power supply can damage the battery and your device, too. This Smartcharger detects the needs of your smartphone or tablet and ensures a faultless charging process.



Nutzungshinweise zum Smartcharger

1. Smartcharger mit passender Steckdose verbinden.
2. USB-Kabel mit Smartcharger verbinden.
3. USB-Kabel am Gerät einstecken.

Using your Smartcharger

1. Plug in the Smartcharger.
2. Connect the USB-cable with the Smartcharger.
3. Connect the USB-cable with your device.

Technische Daten / specifications:

model	SHIFT SC3
input	100-240V AC 50Hz/60Hz
output total	3.3V - 20V DC 1.5-3A, Max 42W
output port 1 (fast)	PD3.0, QC4+, PPS, Max 30W 5V DC 3A, 9V DC 3A,..., 20V DC 1.5A
output port 2+3	5V DC Total 2.4A, Max 12W
Größe / size	85 x 85 x 29mm
Gewicht / weight	175g
Anschlüsse / plugs	input EU / output 3x USB type C